

発行/社会福祉法人 福岡市社会福祉協議会 総務課

電話/092-731-2946 FAX/092-731-2947 E-mail/library@fukuoka-shakyo.or.jp

## ファミリー・サポート・センター提供(両方)会員養成講習会

ファミリー・サポート・センターは、地域の中で「子育てを応援してほしい人」と「子育てを応援したい人」を結ぶ会員組織です。子育てを応援する「提供会員」と子育てを応援したり応援してもらったりする「両方会員」の養成講習会を実施します。

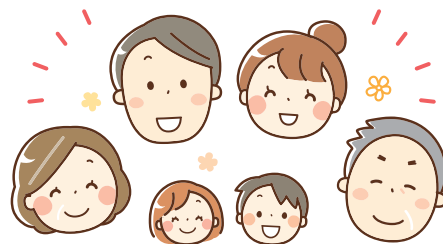
**日時** 令和2年 5月13日(水)10:00~14:30  
5月14日(木)10:00~15:00  
5月15日(金)10:00~15:00  
※3日間全ての講習を受ける必要があります。

**申込** 4月15日(水)~ 受付開始

**場所** ふくふくプラザ 601研修室

**対象** 市内在住で心身ともに健康で自宅で安全に子どもを預かることができる人

**定員** 100人(託児は定員15名。応募多数の場合は抽選。5月1日(金)までに要申込)



## 申込・問合せ

福岡ファミリー・サポート・センター本部 福岡市市民福祉プラザ2階 電話 736-1116 FAX 713-0778

※新型コロナウイルスの影響により、中止となる場合があります。

寄付金配分先を募集します  
(奉仕銀行)

## 対象団体

福岡市内に活動拠点を有する社会福祉分野に携わる当事者団体等で活動実績が1年以上ある法人格を持たない団体等又は特定非営利活動法人

## 対象事業及び配分限度額

・備品購入費 上限25万円  
・新規事業費 上限 5万円  
経費の1割以上が自己負担となります。

## 募集受付期間

令和2年3月2日(月)~5月15日(金)(持参のみ)  
詳細は「募集案内」をご覧ください。(窓口もしくはホームページ「助成金情報」よりダウンロード可)

## 申込・問合せ

福岡市社会福祉協議会 総務課

福岡市市民福祉プラザ4階

電話 751-1121 FAX 751-1509

ホームページ <http://www.fukuoka-shakyo.or.jp/>

赤い羽根共同募金  
配分申請を受付けます

令和2年度の共同募金運動によって集められる寄付金を、令和3年度に実施する民間の社会福祉事業へ配分します。詳細は事務局までお問合せください。

## 受付期間

4月20日(月)~5月11日(月)



## 申込・問合せ

福岡県共同募金会 福岡市支会

福岡市市民福祉プラザ4階

電話 720-5350 FAX 751-1509

ホームページ <http://www.fukuoka-shakyo.or.jp/>



## 新着図書案内

## 2階 福祉図書・情報室

### 『老老介護の幸せ 母と娘の最後の旅路』(松島トモ子 著 飛鳥新社)

女優で歌手の松島トモ子氏が、母・志奈枝の介護に挑んだ3年間の記録。お湯もわかったことのなかった著者の在宅介護の日々を綴る。

問合せ

電話 731-2946

※日程・内容等が変更になる場合があります。詳細については、直接問合せ先へご確認ください。

## ふくふくプラザ催事情報

### 4月

日時	催事名	内容	会場	対象/料金/申込方法	主催者・問合せ
4月2日(木) 第1回13:00~14:00 第2回15:00~16:00	自閉症体験VR ワークショップ	ワーク ショップ	6階 601研修室	対 どなたでも 料 無料 申 直接来館・FAX・HP	一般社団法人 発達障害支援アドバイザー協会 担当:坂本 裕美 電話 409-6161 FAX 409-6262 HP:https://www.ddsienn.jp/
4月4日(土) 10:00~12:30	あまやどりの会(若年性認知 症の人と介護家族の会)	つどい	2階 201会議室	対 どなたでも 料 無料 申 直接来館・電話受付	認知症の人と家族の会福岡県支部 担当:内田 電話 771-8595 (火・木・金 10:30~15:30のみ)
4月8日(水) 13:00~16:00	4月のつどい	つどい	2階 201会議室	対 どなたでも 料 無料 申 直接来館・電話受付	認知症の人と家族の会福岡県支部 担当:内田 電話 771-8595 (火・木・金 10:30~15:30のみ)
4月8日(水) 10:30~14:30	くらしの無料相談会	相談会	6階 604研修室	対 どなたでも 料 無料 申 電話又はFAX受付	暮らしの知恵袋 宮本 直嗣 電話 090-3668-9827 FAX 092-215-4449
4月14日(火) 10:00~15:00	ゆっくり呼吸法	公開講座	6階 和室研修室	対 どなたでも 料 当日:1000円 申 直接来館	調和道 平野 耕吉 電話 090-4519-7913
4月19日(日) 13:00~15:00	元気隊がんサロン 「かたらんね」	サロン	5階 503研修室	対 がん患者・患者家族・患者遺族 料 無料 申 直接来館・電話受付 ※当日参加可	福岡がん患者団体ネットワーク がん・バツテン・元気隊 三谷 佳子 電話 080-1716-0410
4月23日(木) 13:30~16:30	しゃべりば福岡	自助会	6階 和室研修室	対 どなたでも 料 当日:600円 申 直接来館・電話受付	アスペルガー・アラウンド 担当:桑原 電話 080-3955-9817

## 介護講座受講生募集

### 5月

※4月1日より電話またはファックス、メール(氏名、電話番号を記入)でお申込みください。

●申込・問合せ 福岡市介護実習普及センター 電話 731-8100 FAX 731-5361 ホームページ 福岡市介護実習普及センター 検索  
講座申込みアドレス f\_kaigon@fukuwel.or.jp

日時	会場	講座名	定員 各先着受付順
【水曜日コース】 ①13日 ②27日 【土曜日コース】 ③2日 ④16日 いずれも10:00~12:00	3階 福祉用具展示場	◆学んで実践!介護講座 家庭での介護を支える知識と、福祉用具を使った負担の少ない介助方法を学びます。 ①③「自分に合った車いす選びと介助」 ②④「滑らせてらくらく車いす移乗」	【水曜日コース】 20人 【土曜日コース】 15人
①7日(木) ②14日(木) ③21日(木) ④28日(木) 14:00~16:00	3階 交流ひろば	◆なかなか聞けない排泄のこと 排泄障がいのおしこみや紙おむつ・尿とりパッドについて知り、状況に応じたおむつや尿とりパッドの活用法を学びます。 ①「人には聞けないおしこトラブル」 ②「人には聞けないうんちトラブル」 ③「もれないためのおむつ選び」 ④「もれないためのおむつの当て方」	25人
9日(土) 14:00~16:00	3階 福祉用具展示場	◆自助具製作教室 牛乳などの紙パックに取り付け、片手で持ちやすく注ぎやすくする「紙パックハンドル」を製作します。参加費:300円程度	10人
18日(月) 14:00~16:00	3階 交流ひろば	◆体と心の健康講座「歌って笑ってリフレッシュ!」 音楽の持つ力を活用した、体と心をリフレッシュさせる音楽療法の体験をします。	40人
23日(土) 14:00~16:00	3階 交流ひろば	◆笑い運動で脳を活性化!脳力アップ・運動教室 頭と体を同時に使うことで脳の活性化を促すエクササイズや、ストレス解消法の体験をします。	45人

## 4月の短期展示

### 3階 福祉用具展示場

4月のテーマは、「外出お助けグッズ」です。スタイリッシュで機能的な電動車いすや、立ち上がりや座り直しの介助をアシストしてくれるジーンズ、介助用車いすとしても使える一台二役の歩行車など、安心して外出するためのお助けグッズをご紹介します。どうぞ3階の福祉用具展示場にお越しください。



スタイリッシュで機能的な電動車いす



介助をアシストしてくれるジーンズ



一台二役で使える歩行車

